

EMPUÑADURAS Y SELECTORAS

JOYSTICKS AND DIRECTIONAL VALVES

POIGNÉES ET SELECTEURS

- Empuñaduras

Joysticks

Poignées145

- Manipuladores Eléctricos

Electrical Control Lever

Manipulateurs Électriques146

- Selectoras

Directional Valves

Selecteur148

- Bobinas para Selectoras

Coils for directional valves

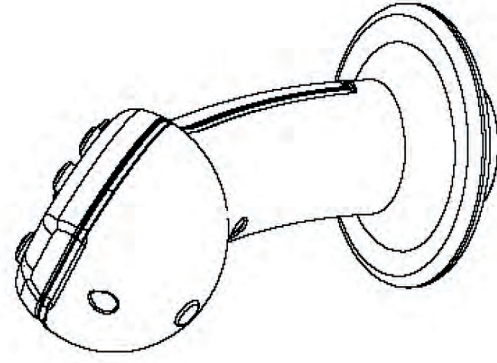
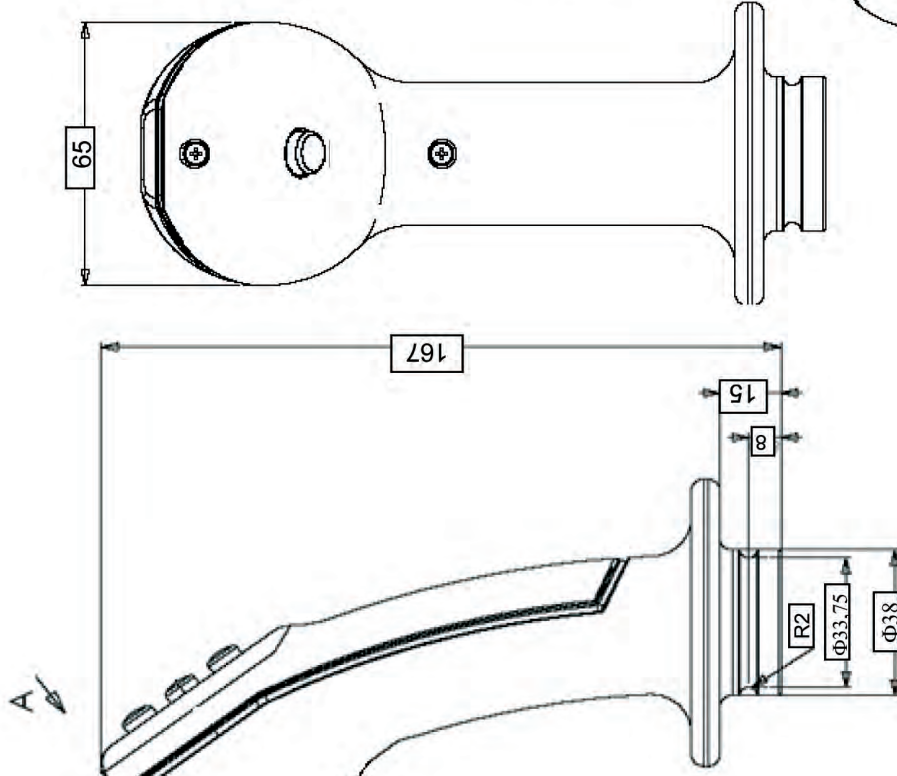
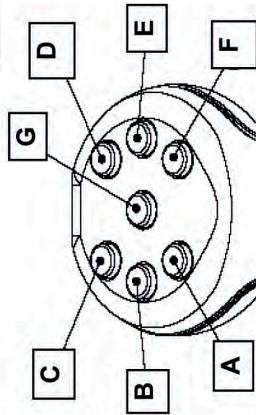
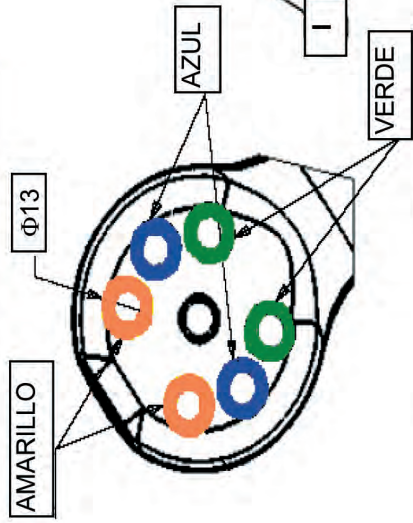
Bobines pour selecteurs150

- Inversor Hidráulico

Hydraulic Inverters

Inverseur Hydraulique151

VISTA PARCIAL CORTE A

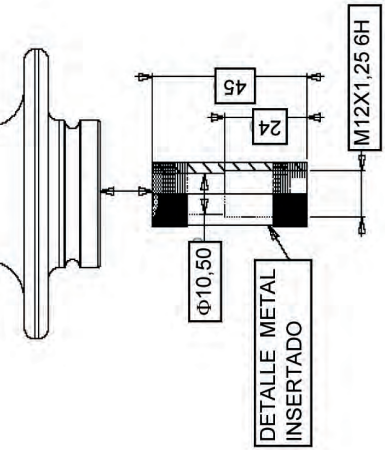
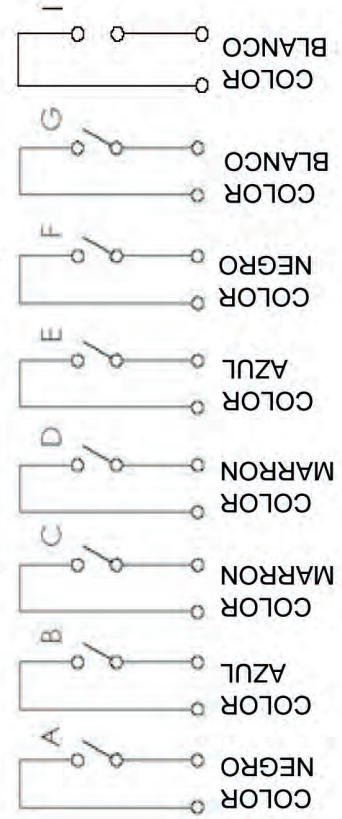


VISTA ISOMÉTRICA CON PULSADOR FRONTAL




EMPUÑADURAS ERGONÓMICAS


N. Micro	Posizione Micro / Micro Position
.....	G
EEI2B	B, E
EEI3B	B, G, E
EEI4B	A, C, D, F
.....	A, C, D, F, G
EE6B	A, B, C, D, E, F
.....	A, B, C, D, E, F, G
EEI8B	A, B, C, D, E, F, G, I

ESQUEMA ELÉCTRICO





DETALLE METAL INSERTADO

	Empuñaduras con Botón y con Interruptor (racor incluido)		
	<i>Joysticks with Button and Switch (with Fitting)</i>		
	<i>Poignée Boitiers de Commandes Électriques (livrée avec Raccord)</i>		
	REFERENCIA PART NO. RÉFÉRENCE	DESCRIPCIÓN DESCRIPTION DESCRIPTION	€
EE1B 	Empuñadura 1 botón para 1 bobina Joystick 1 button for 1 coil <i>Poignée 1 bouton x 1 bobine</i>	38,31	
EE1D 	Empuñadura 1 interruptor balancín para 2 bobinas Joystick 1 button (2 functions) for 2 coils <i>Poignée 1 interrupteur (2 fonctions) x 2 bobines</i>	38,31	

	Empuñaduras Cobra		
	<i>Cobra Joystick</i>		
	<i>Poignée Cobra</i>		
	REFERENCIA PART NO. RÉFÉRENCE	Nº BOTONES BUTTONS NR NO. BOUTONS	€
EC1B*	1	85,13	
EC2B*	2	100,49	
EC3B	3	128,44	
EC4B	4	137,22	
EC8BI ⁽¹⁾	8	425,87	

⁽¹⁾ Lleva 1 interruptor / 1 button / 1 bouton

	Empuñaduras Ergonómicas		
	<i>Ergonomic Joystick</i>		
	<i>Poignée Ergonomique</i>		
	REFERENCIA PART NO. RÉFÉRENCE	Nº BOTONES BUTTONS NR NO. BOUTONS	€
EEI2B	2	98,55	
EEI3B	3	107,12	
EEI4B	4	115,69	
EEI6B	6	141,40	
EEI8B	8	209,56	

	Empuñaduras Ergonómicas con Botones Grandes			
	<i>Ergonomic Joystick with Big Buttons</i>			
	<i>Poignée Ergonomique avec Boutons Grandes</i>			
	REFERENCIA PART NO. RÉFÉRENCE	DESCRIPCIÓN DESCRIPTION DESCRIPTION	Nº BOTONES BUTTONS NR NO. BOUTONS	€
EE2BI	Emp. Ergonómica con 2 botones grandes 2 big buttons / 2 boutons grandes	2	147,02	
EE3BI	Emp. Ergonómica con 3 botones grandes 3 big buttons / 3 boutons grandes	3	180,63	
EE4BI	Emp. Ergonómica con 4 botones grandes 4 big buttons / 4 boutons grandes	4	214,25	
EE5BI	Emp. Ergonómica con 5 botones grandes 5 big buttons / 5 boutons grandes	5	247,86	
EE6BI	Emp. Ergonómica con 6 botones grandes 6 big buttons / 6 boutons grandes	6	281,48	
EE8BI	Emp. Ergonómica con 8 botones grandes 8 big buttons / 8 boutons grandes	8	438,05	

Podemos hacer combinaciones a demanda (Botones, Interruptores...)

We can make combinations, on request / *Nous pouvons faire des combinaisons sur demande*

MANIPULADORES ELÉCTRICOS


ELECTRICAL CONTROL LEVER


MANIPULATEURS ELECTRIQUES

	Manipuladores 2 Posiciones		
	<i>Control Lever 2 Functions</i>		
	<i>Manipulateurs 2 Positions</i>		
	REFERENCIA PART NO. RÉFÉRENCE	DESCRIPCIÓN DESCRIPTION DESCRIPTION	€
	M2P-1E1M	1 Posición enclavada y 1 posición retorno muelle 1 Maintained Function / 1 Non-Maintained Function <i>1 Position maintenue et 1 position non maintenue</i>	70,76
M2P-2E	2 Posiciones enclavadas 2 Maintained Functions <i>2 Positions maintenues</i>	70,76	
M2P-2M	2 Posiciones retorno muelle 2 Non-Maintained Functions <i>2 Positions non maintenues</i>	70,76	

	Manipuladores 4 Posiciones		
	<i>Control Lever 4 Functions</i>		
	<i>Manipulateurs 4 Positions</i>		
	REFERENCIA PART NO. RÉFÉRENCE	DESCRIPCIÓN DESCRIPTION DESCRIPTION	€
	M4P-1E3M	1 Posición enclavada y 3 posiciones retorno muelle 1 Maintained Function / 3 Non-Maintained Function <i>1 Position maintenue et 3 positions non maintenues</i>	91,64
M4P-4E	4 Posiciones enclavadas 4 Maintained Functions <i>4 Positions maintenues</i>	91,64	
M4P-4M	4 Posiciones retorno muelle 4 Non-Maintained Functions <i>4 Positions non-maintenues</i>	91,64	

	Interruptores de Palanca 2 Posiciones con Protector Anti-polvo		
	<i>Lever Switch - 2 Functions - Anti-Dust Cap</i>		
	<i>Interrupteurs à Levier 2 Positions avec Capuchon</i>		
	REFERENCIA PART NO. RÉFÉRENCE	DESCRIPCIÓN DESCRIPTION DESCRIPTION	€
	IP-1E1M	1 Posición enclavada y 1 posición retorno muelle 1 Maintained Function / 1 Non-Maintained Function <i>1 Position maintenue et 1 position non-maintenue</i>	36,42
IP-2E	2 Posiciones enclavadas 2 Maintained Functions <i>2 Positions maintenues</i>	28,86	
IP-2M	2 Posiciones retorno muelle 2 Non-Maintained Functions <i>2 Positions non-maintenues</i>	25,14	


	Emisor + Receptor 12/24 DC		
	<i>Emitter + Receiver 12/24 DC</i>		
	<i>Émetteur + Récepteur 12/24 DC</i>		
	REFERENCIA PART NO. RÉFÉRENCE	DESCRIPCIÓN DESCRIPTION DESCRIPTION	€
	ER2-12CC	EMISOR + RECEPTOR 2 CANALES 12CC	450,04
	ER2-24CC	EMISOR + RECEPTOR 2 CANALES 24CC	450,04
	ER4-12CC	EMISOR + RECEPTOR 4 CANALES 12CC	731,36
ER4-24CC	EMISOR + RECEPTOR 4 CANALES 24CC	731,36	
ER6-12CC	EMISOR + RECEPTOR 6 CANALES 12CC	1019,96	
ER8-12CC	EMISOR + RECEPTOR 8 CANALES 12CC	1446,90	

	Cajas Poliester		
	<i>Polyester Box</i>		
	<i>Coffrets Polyester</i>		
	REFERENCIA PART NO. RÉFÉRENCE	MEDIDAS SIZES TAILLES	€
	CM140X70	140mm x 70mm x 74mm	25,01
CM190X75	190mm x 75mm x 75mm	29,19	

*Consultar / On request / Sur demande


SELECTORAS

DIRECTIONAL VALVE / *SELECTEUR DE FONCTIONS ÉLECTRIQUE*

	Electrovalvula Selector 6 Vías Cetop 3*		
	DN 6 - 210 BAR - 50L/MIN		
	<i>Directional Control Valve 6 Ways</i>		
	<i>Selecteur Électrique 6 Voies - Cetop 3 DN 6 - 210 BAR - 50L/MIN Montage horizontale</i>		
	REFERENCIA PART NO. RÉFÉRENCE	VOLTAJE VOLTAGE TENSION	€
KV-6/2-6-DC-G3/8MR	12 VDC	171,95	
KV-6/2-6-24DC-G3/8MR	24 VDC	177,26	
KV-6/2-6-48DC-G3/8MR	48 VDC	177,26	
REFERENCIA PART NO. RÉFÉRENCE	VOLTAJE VOLTAGE TENSION	€	
KV-6/2-6-110AC-G3/8MR	110/50 VAC	189,35	
KV-6/2-6-AC-G3/8MR	220/50 VAC		


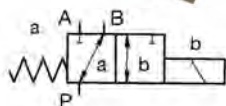
* 6 salidas en total: 2 por arriba, 2 por la derecha y 2 por la izquierda.


* In total, 6 exits: 2 up, 2 right, 2 left / * 6 sorties: 2 en haut, 2 à droite et 2 à gauche.

	Electrovalvula Selector 6 Vías Lateral		
	<i>Directional Control Valve 6 Ways Lateral</i>		
	<i>Selecteur Électrique 6 Voies Montage Lateral</i>		
	REFERENCIA PART NO. RÉFÉRENCE	VOLTAJE VOLTAGE TENSION	€
	KV-6K/2-6-DC-G3/8MR	12 VDC	188,25
KV-6K/2-6-24DC-G3/8MR	24 VDC	188,25	
KV-6K/2-6-48DC-G3/8MR	48 VDC	188,25	
REFERENCIA PART NO. RÉFÉRENCE	VOLTAJE VOLTAGE TENSION	€	
KV-6K/2-6-110AC-G3/8MR	110/50 VAC	200,30	
KV-6K/2-6-AC-G3/8MR	220/50 VAC	200,30	


* 6 salidas en total: 2 por un lado y 4 por el otro lado.


* In total, 6 exits; 2 on one side and 4 on the other side / * 6 sorties: 2 d'un côté et 4 d'autre côté.

 	Electrovalvula Selector 3 Vías				
	<i>Directional Control Valve 6 Ways Lateral</i>				
	<i>Selecteur Électrique 6 Voies Montage Lateral</i>				
	REFERENCIA PART NO. RÉFÉRENCE	VOLTAJE VOLTAGE TENSION	ROSCA THREAD FILETAGE	CAUDAL FLOW DEBIT l/mn	€
	KVC-3/2-10-41B-12DC1/2	12 VDC	1/2	60	232,99
KVC-3/2-10-41B-24DC1/2	24 VDC	1/2	60	232,99	
KVC-3/2-10-41B-220AC1/2	220 AC	1/2	60	-	

	Electrovalvula Selector 8 Vías Cetop 3		
	DN 6 - 210 BAR - 50L/MIN		
	<i>Directional Control Valve 8 Ways</i>		
	<i>Selecteur Électrique 8 Voies - Cetop 3 DN 6 - 210 BAR - 50L/MIN Montage Horizontale</i>		
	REFERENCIA PART NO. RÉFÉRENCE	VOLTAJE VOLTAGE TENSION	€
KV-8/3-6-DC-G3/8MR	12 VDC	291,95	
KV-8/3-6-24DC-G3/8MR	24 VDC	315,51	
KV-8/3-6-48DC-G3/8MR	48 VDC	315,51	
REFERENCIA PART NO. RÉFÉRENCE	VOLTAJE VOLTAGE TENSION	€	
KV-8/3-6-110AC-G3/8MR	110/50 VAC	339,65	
KV-8/3-6-AC-G3/8MR	220/50 VAC	339,65	

SELECTORAS
DIRECTIONAL VALVE
SELECTEUR DE FONCTIONS ÉLECTRIQUE

	Electrovalvula Selector 6 Vías Cetop 5 DN 10 - 315 BAR - 80L/MIN		
	<i>Directional Control Valve 6 Ways 1/2</i>		
	<i>Selecteur Électrique 6 Voies - Cetop 5 DN 10 - 315 BAR - 80L/MIN Montage Horizontale</i>		
	REFERENCIA <i>PART NO.</i> <i>RÉFÉRENCE</i>	VOLTAJE / VOLTAGE / TENSION CORRIENTE CONTINUA <i>DIRECT CURRENT / COURANT CONTINU</i>	€
	KV-6/2-10-DC-G1/2MR	12 VDC	281,66
	KV-6/2-10-24DC-G1/2MR	24 VDC	
KV-6/2-10-48DC-G1/2MR	48 VDC		
REFERENCIA <i>PART NO.</i> <i>RÉFÉRENCE</i>	VOLTAJE / VOLTAGE / TENSION CORRIENTE ALTERNA <i>ALTERNATING CURRENT / COURANT ALTERNATIF</i>	€	
KV-6/2-10-110AC-G1/2MR	110/50 VAC	293,71	
KV-6/2-10-AC-G1/2MR	220/50 VAC	293,71	

	Selector Apilable DN 6 - 250 BAR - 160 BAR - 50L/MIN			
	<i>Stackable Electrodirectional Valve 6 Ways</i>			
	<i>Selecteur Électrique Empilable 1-6 elem. Cetop 3 DN 6 - 250 BAR - 160 BAR - 50L/MIN Montage Horizontale</i>			
	REFERENCIA <i>PART NO.</i> <i>RÉFÉRENCE</i>	Nº ELEMENTOS* ELEMENTS NO.	VOLTAJE / VOLTAGE / TENSION CORRIENTE CONTINUA <i>DIRECT CURRENT / COURANT CONTINU</i>	€
	KVH 6/2-6-DC-3/8-N1	1	12 VDC	175,11
	KVH 6/2-6-DC-3/8-N2	2	12 VDC	410,87
KVH 6/2-6-DC-3/8-N3	3	12 VDC	585,78	
KVH 6/2-6-DC-3/8-N6	6	12 VDC	1209,31	
KVH 6/2-6-24DC-3/8-N1	1	24 VDC	-	
KVH 6/2-6-48DC-3/8-N1	1	48 VDC	-	

*Pueden montarse bloques de varios elementos. Consultar.


Ejemplo KVH 6/2-6-DC-3/8-N7: selectora con 7 elementos

*Blocks of several elements can be assembled. Please, enquire us.

Example KVH 6/2-6-DC-3/8N7: directional valve with 7 elements

*On peut monter blocs de différents éléments. Prière de nous demander.

Exemple KVH 6/2-6-DC-3/8-N7: selecteur avec 7 éléments

	Selector Apilable DN 10 - 310 BAR - 160 BAR - 70L/MIN			
	<i>Stackable Electrodirectional Valve 6 Ways</i>			
	<i>Selecteur Électrique Empilable 1-6 elem. Cetop 5 DN 10 - 310 BAR - 160 BAR - 70L/MIN Montage Horizontale</i>			
	REFERENCIA <i>PART NO.</i> <i>RÉFÉRENCE</i>	Nº ELEMENTOS* ELEMENTS NO.	VOLTAJE / VOLTAGE / TENSION CORRIENTE CONTINUA <i>DIRECT CURRENT / COURANT CONTINU</i>	€
	KVH 6/2-10-DC-1/2-N1	1	12 VDC	290,24
	KVH 6/2-10-DC-1/2-N2	2	12 VDC	*
KVH 6/2-10-DC-1/2-N3	3	12 VDC	*	
KVH 6/2-10-24DC-1/2-N1	1	24 VDC	290,24	
KVH 6/2-10-48DC-1/2-N1	1	48 VDC	*	

*Pueden montarse bloques de varios elementos. Consultar.

Ejemplo KVH 6/2-10-DC-1/2-N7: selectora con 7 elementos

*Blocks of several elements can be assembled. Please, enquire us.

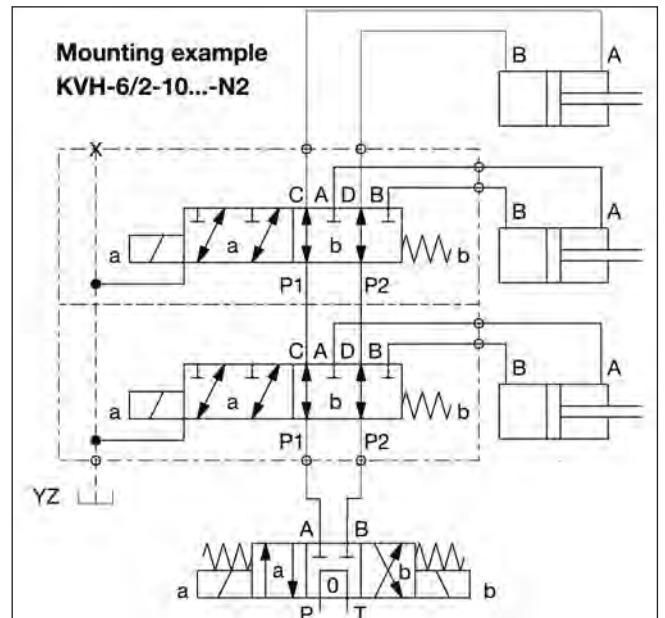
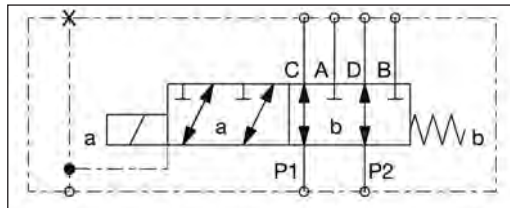
Example KVH 6/2-10-DC-1/2-N7: directional valve with 7 elements

*On peut monter blocs de différents éléments. Prière de nous demander.

Exemple KVH 6/2-10-DC-1/2-N7: selecteur avec 7 elements

*Consultar / On request / Sur demande

EJEMPLO MONTAJE SELECTORA KVH6/2-6-DC-3/8-N2



BOBINAS PARA SELECTORAS
COILS FOR DIRECTIONAL VALVES
BOBINES POUR SELECTEURS

Bobinas NG6



Coil NG6

Bobines NG-6

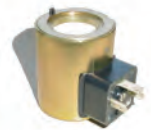
REFERENCIA PART NO. RÉFÉRENCE	VOLTAJE DC VOLTAGE DC TENSION DC	€
MR-6-12CC	12VDC	*
MR-6-24CC	24VDC	*
MR-6-48CC	48VDC	*
REFERENCIA PART NO. RÉFÉRENCE	VOLTAJE AC VOLTAGE AC TENSION AC	€
MR-6-24CA	24/50 VAC	*
MR-6-48CA	48/50 VAC	*
MR-6-110CA	110/50 VAC	*
MR-6-220CA	220/50 VAC	*

*ver precios en página 136

*see price in page 136

*voir prix page 136

Bobinas NG10



Coil NG10

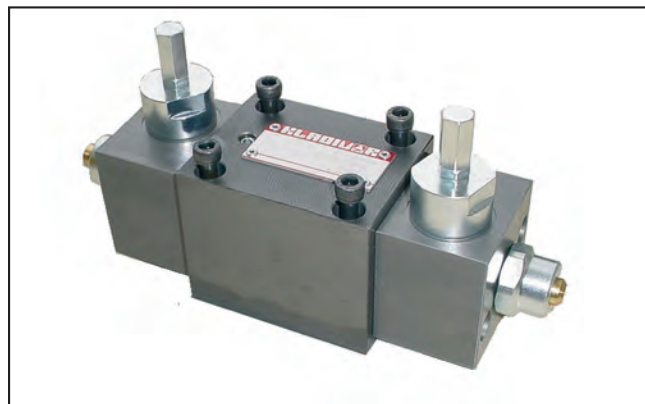
Bobines NG-10

REFERENCIA PART NO. RÉFÉRENCE	VOLTAJE DC VOLTAGE DC TENSION DC	€
MR-10-12CC	12VDC	*
MR-10-24CC	24VDC	*
MR-10-48CC	48VDC	*
REFERENCIA PART NO. RÉFÉRENCE	VOLTAJE AC VOLTAGE AC TENSION AC	€
MR-10-24CA	24/50 VAC	*
MR-10-48CA	48/50 VAC	*
MR-10-110CA	110/50 VAC	*
MR-10-220CA	220/50 VAC	*

Electroválvulas Duplomatic, ver página 195
Directional valves Duplomatic, see page 195
Électro-Distributeurs Duplomatic, voir page 195

DEPÓSITOS
 BOMBAS Y DIVISORES
 MOTORES ELÉCTRICOS
 VÁLVULAS
 DISTRIBUIDORES
 ELECTROVÁLVULAS
 EMPUÑADURAS
 ACUMULADORES
 CILINDROS
 VARIOS

INVERSOR HIDRÁULICO
HYDRAULIC INVERTERS
INVERSEUR HYDRAULIQUE



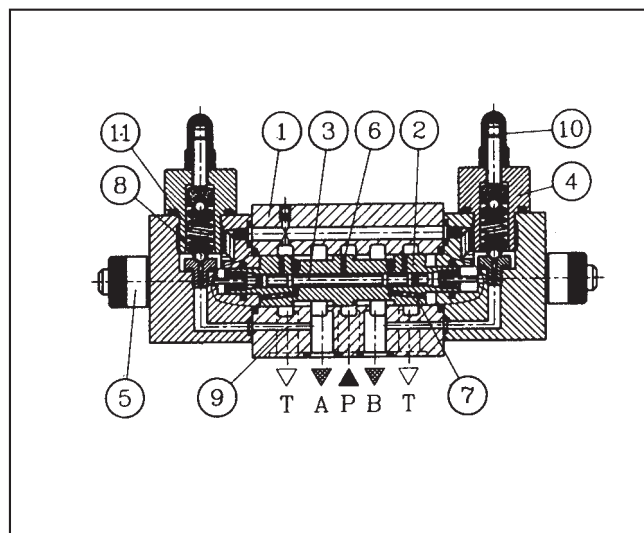
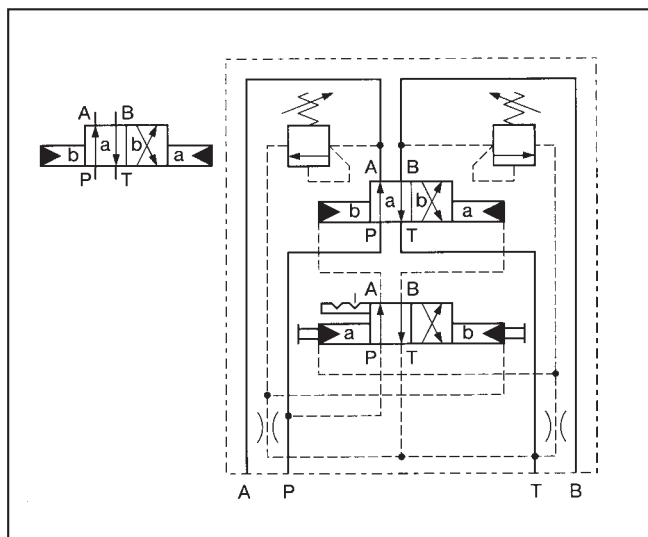
VELOCIDAD DE FLUIDO/FLOW/DÉBIT: 60L/MIN

PRESIÓN DE TRABAJO/WORKING PRESSURE/PRESSION DE TRAVAIL: 200 BAR

SÍMBOLO Y DIAGRAMA DE LA OPERACIÓN

SYMBOL AND DIAGRAM

SCHEMA



Inversor Hidráulico	
<i>Hydraulic Inverters</i>	
<i>Inverseur Hydraulique</i>	
REFERENCIA <i>PART NO.</i> <i>RÉFÉRENCE</i>	€
PKV-10	435,98